

北海道湧別町安全報告書

五鹿山スキー場リフト

平成 25 年度版

1. 利用者の皆様へ

五鹿山スキー場の索道事業に対して、日頃のご利用とご理解、誠に有り難うございます。当社は、経営理念の第一に安全の確保を掲げ、法令の遵守とともに安全輸送に努めております。

本報告書は、鉄道事業法に基づき、輸送の安全確保のための取組みや安全の実態について、自ら振り返るとともに広くご理解いただくために公表するものです。皆さまからの声を輸送の安全に役立てたく、積極的なご意見を頂戴できれば幸いです。

指定管理者

沢口産業株式会社 代表取締役 吉田耕造

2. 基本方針と安全目標

(1) 基本方針

当社の経営理念の第一は、安全の確保です。「安全基本方針」を次のように掲げ、全従業員に周知・徹底しております。

- ① 一致協力して輸送の安全の確保に努めます。
- ② 輸送の安全に関する法令及び関連する規程をよく理解するとともにこれを遵守し、厳正、忠実に職務を遂行します。
- ③ 常に輸送の安全に関する状況を理解するよう努めます。
- ④ 職務の実施に当たり、推測に頼らず確認の励行に努め、疑義のある時は最も安全と思われる取り扱いをします。
- ⑤ 事故・災害等が発生したときは、人命救助を最優先に行動し、すみやかに安全適切な処置をとります。
- ⑥ 情報は漏れなく迅速、正確に伝え、透明性を確保します。
- ⑦ 常に問題意識を持ち、必要な変革に果敢に挑戦するよう努めます。

(2) 安全目標

索道輸送安全目標は以下のとおりです。

設備不具合による事故を発生させない。

3. 事故等の発生状況とその再発防止措置

(1) 索道運転事故（索道人身障害事故）

平成 25 年度、事故等の発生はございません。

(2) 災害（地震や暴風雨、豪雪など）

平成 25 年度、災害による休止はございません。

(3) インシデント（事故の兆候）

平成 25 年度、インシデントの発生はございません。

(4) 行政指導等

北海道運輸局からの指導はございません。

4. 輸送の安全確保のための取組み

(1) 人材教育

輸送や皆さまの安全に役立つよう、シーズン営業開始前に索道施設の取り扱いについて教育を実施しています。

(2) 緊急時対応訓練

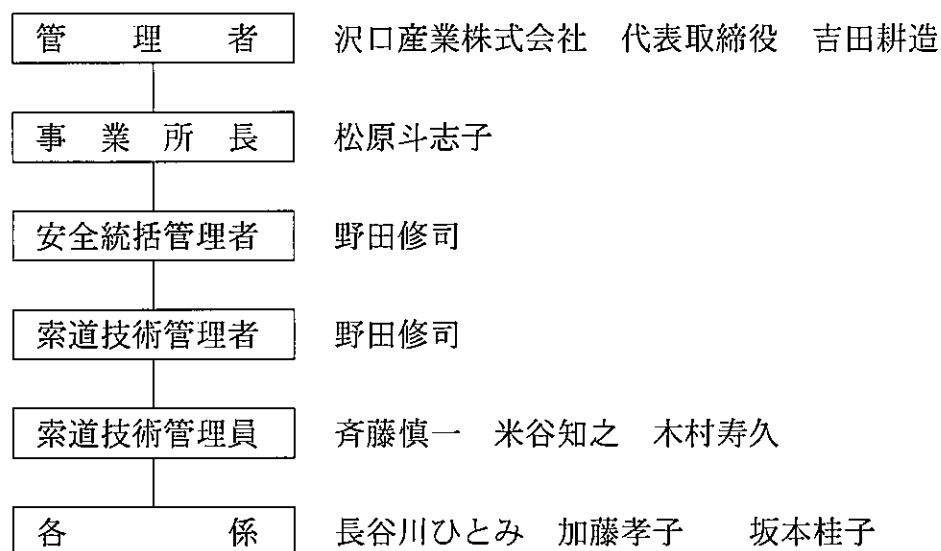
毎年、シーズン営業開始前に、係員で救助訓練を実施しています。

(3) 安全のための投資と支出

安全維持・向上のため、索道施設の修繕費を町と協議し決定しております。平成 25 年度は搬器メインバー85 本取り替え、座面シート新規取り替えを行いました。

5. 安全管理体制

弊社 社長をトップとする安全管理体制を構築し、各責任者の責務を明確にしています。



管 理 者	輸送の安全の確保に関する最終的な責任を負う。
事 業 所 長	輸送の安全確保に必要な設備投資、人事、財務に関する業務を統括する。
安全統括管理者	索道事業の輸送の安全確保に関する業務を統括する。
索道技術管理者	安全統括管理者の指揮の下、索道の運行の管理、索道施設の保守の管理その他の技術上の事項に関する業務を統括管理する。
索道技術管理員	索道技術管理者の指揮の下、索道技術管理者の行う業務を補助する。

6. 利用者の皆さまの連携とお願い

安全で信頼される索道をつくるため、皆さまからお寄せ頂いた声を役立てます。安全報告書へのご感想、当社の安全への取組みに対するご意見をお寄せ下さい。

〒099-6501

北海道紋別郡湧別町上湧別屯田市街地3015番地5号

沢口産業株式会社

TEL : 01586-2-2519 FAX : 01586-2-3113

URL : [http:// :www.sawaguchi-sangyou.com](http://www.sawaguchi-sangyou.com)